



COMUNE DI SUELLO  
Provincia di Lecco

## PIANO DI GOVERNO DEL TERRITORIO

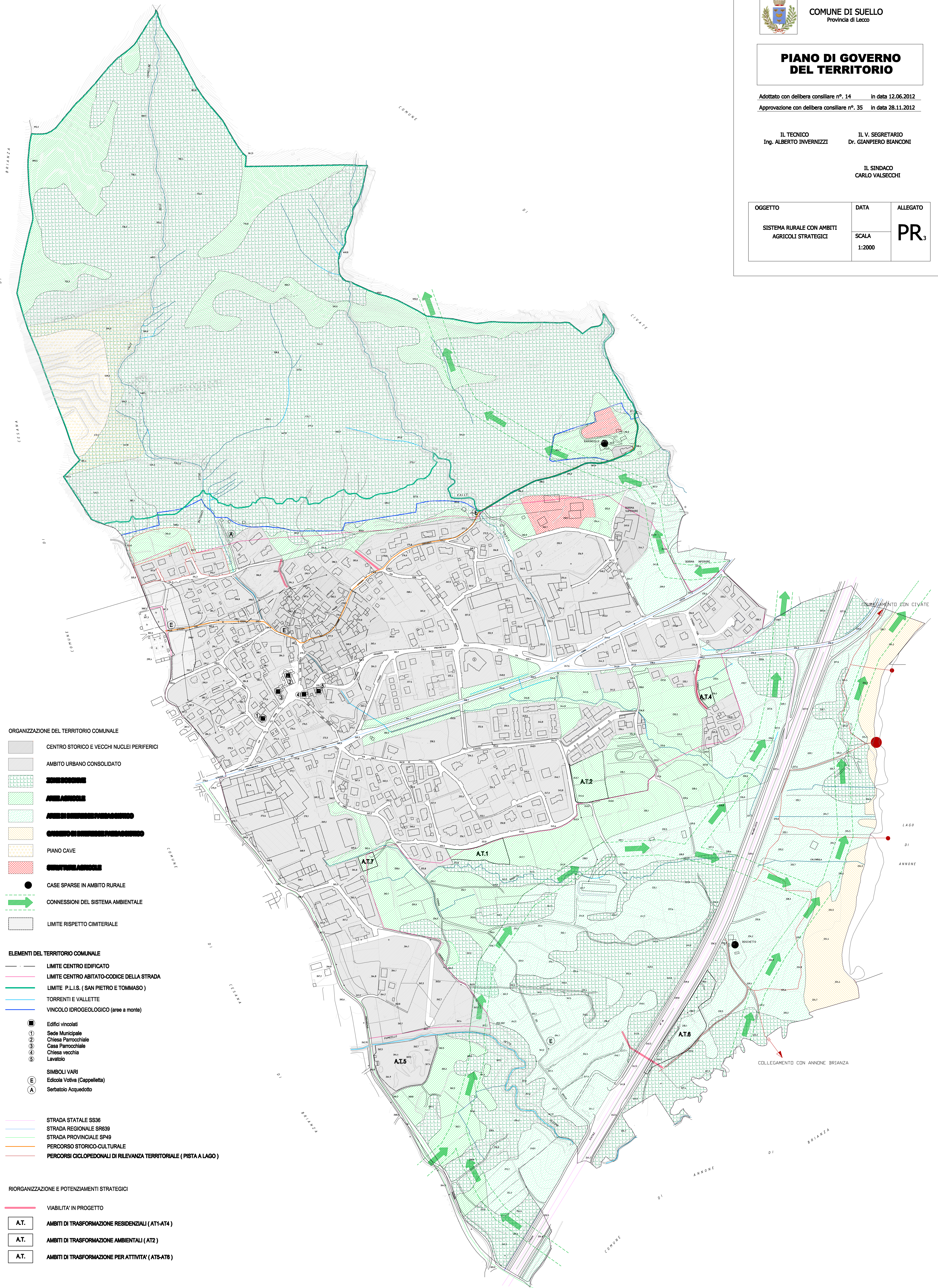
Adottato con delibera consiliare n° 14 in data 12.06.2012  
Approvazione con delibera consiliare n° 35 in data 28.11.2012

IL TECNICO  
Ing. ALBERTO INVERNIZZI

IL V. SEGRETARIO  
Dr. GIANPIERO BIANCONI

IL SINDACO  
CARLO VALSECCHI

OGGETTO	DATA	ALLEGATO
SISTEMA RURALE CON AMBITI AGRICOLI STRATEGICI	SCALA	PR <sub>3</sub>
	1:2000	



### ORGANIZZAZIONE DEL TERRITORIO COMUNALE

- CENTRO STORICO E VECCHI NUCLEI PERIFERICI
- AMBITO URBANO CONSOLIDATO
- ~~AMBITO URBANO CONSOLIDATO~~
- AMBITO URBANO CONSOLIDATO
- AMBITO URBANO CONSOLIDATO
- AMBITO URBANO CONSOLIDATO
- AMBITO URBANO CONSOLIDATO
- AMBITO URBANO CONSOLIDATO
- CASE SPARSE IN AMBITO RURALE
- CONNESSIONI DEL SISTEMA AMBIENTALE
- LIMITE RISPETTO CIMITERIALE

### ELEMENTI DEL TERRITORIO COMUNALE

- LIMITE CENTRO EDIFICATO
- LIMITE CENTRO ABITATO-CODICE DELLA STRADA
- LIMITE P.L.I.S. (SAN PIETRO E TOMMASO)
- TORRENTI E VALLETTE
- VINCOLO IDROGEOLOGICO (aree a monte)
- Edifici vincolati
- Sede Municipale
- Chiesa Parrocchiale
- Casa Parrocchiale
- Chiesa vecchia
- Lavatoio
- SIMBOLI VARI**
- Edicola Votiva (Cappelletta)
- Serbatoio Acquedotto

- STRADA STATALE SS36
- STRADA REGIONALE SR639
- STRADA PROVINCIALE SP49
- PERCORSO STORICO-CULTURALE
- PERCORSI CICLOPEDONALI DI RILEVANZA TERRITORIALE (PISTA A LAGO)

### RIORGANIZZAZIONE E POTENZIAMENTI STRATEGICI

- VIABILITA' IN PROGETTO
- AMBITI DI TRASFORMAZIONE RESIDENZIALI (AT1-AT4)
- AMBITI DI TRASFORMAZIONE AMBIENTALI (AT2)
- AMBITI DI TRASFORMAZIONE PER ATTIVITA' (AT5-AT6)